

**Die Trotte Löhningen als 'Icon' für die Reihe Löhninger Weine:**

Die Trotte als Archetyp des mit dem Boden verbundenen Hauses wird in ihrer Erscheinung gegenüber der realistischen heutigen Situation (Schulhausplatz) freigestell und geklärt. Das bereits bekannte 'Icon' des Löhninger Weinbaus, die Trotte kommt so verstärkt in einem neuen Auftritt zur Geltung. Veränderungen im Bildvordergrund bieten Unterscheidungsmerkmale innerhalb dem Sortiment der Etiketten. Die blühende Wiese als Sinnbild für Natur, überwächst in drei Schritten den Zaun. Jeder Bildschritt steht für eine Weinlinie im Sortiment und ist gesamt als Reihe gleichen Ursprungs erkennbar.

**'Icon' Trotte mit tiefstehender Wiese und Zaun**

**Linie Traditionelle Weine:**  
Clevner, RieslingxSilvaner

**'Icon' Trotte mit halbhoher Wiese und Zaun**

**Linie Sommerweine:**  
Sommerwind, Sommerflirt, Schiller

**'Icon' Trotte mit hoher Wiese**

**Linie Edelweine:**  
Barrique, Granat



**Die Trotte Löhningen als Archetyp am Dorfrand**



Rotwein: rotgrün



Weisswein: helles



Rotwein: rotorange



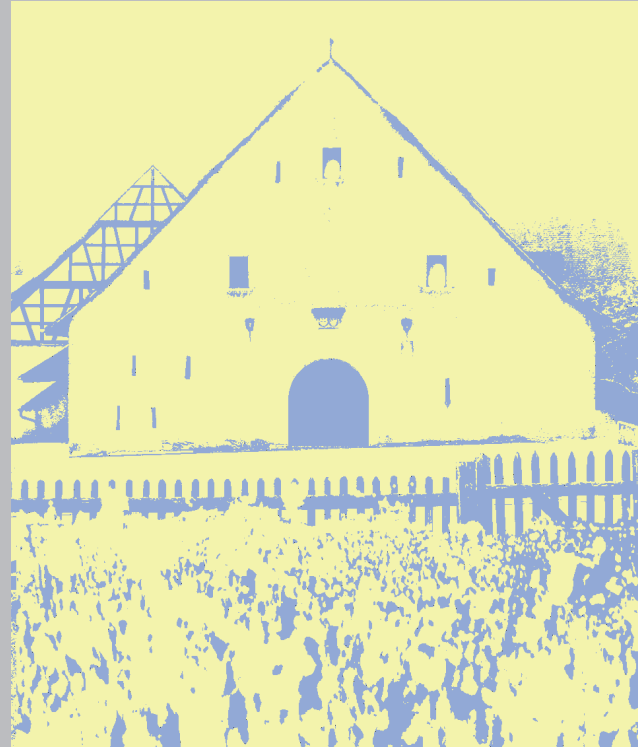
Weisswein: gelbblau



Weisswein: blaugelb



Weisswein: grüngelb



Weisswein: hellgelb



Roséwein: orange



Weisswein: gelbblau



Weisswein: blaugelb



Rotwein: dunkel



Rotwein: rotgelb



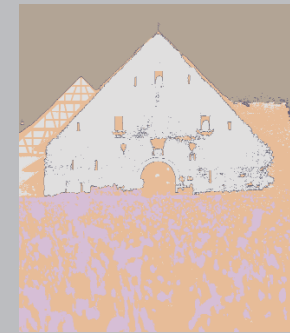
Weisswein: gold



Rotwein: dunkelrot



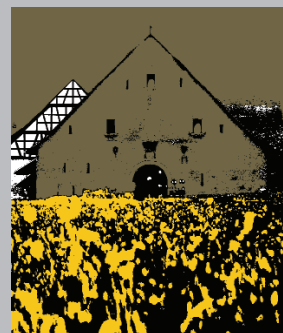
Trockenbeeren: blauorange



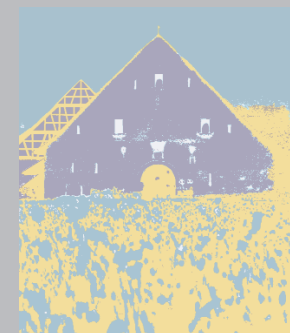
Weisswein: weiss



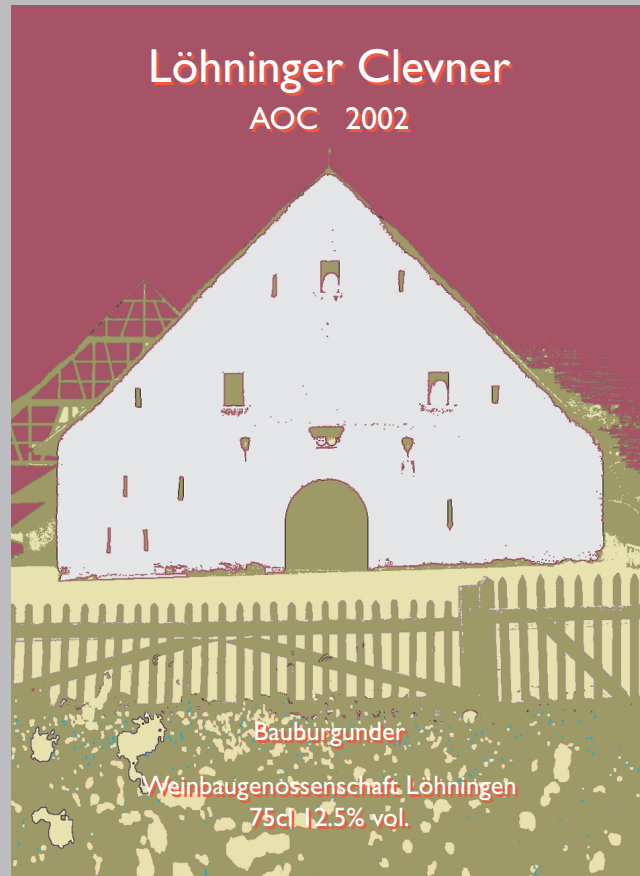
Rotwein: rotocker



Weisswein: graugelb

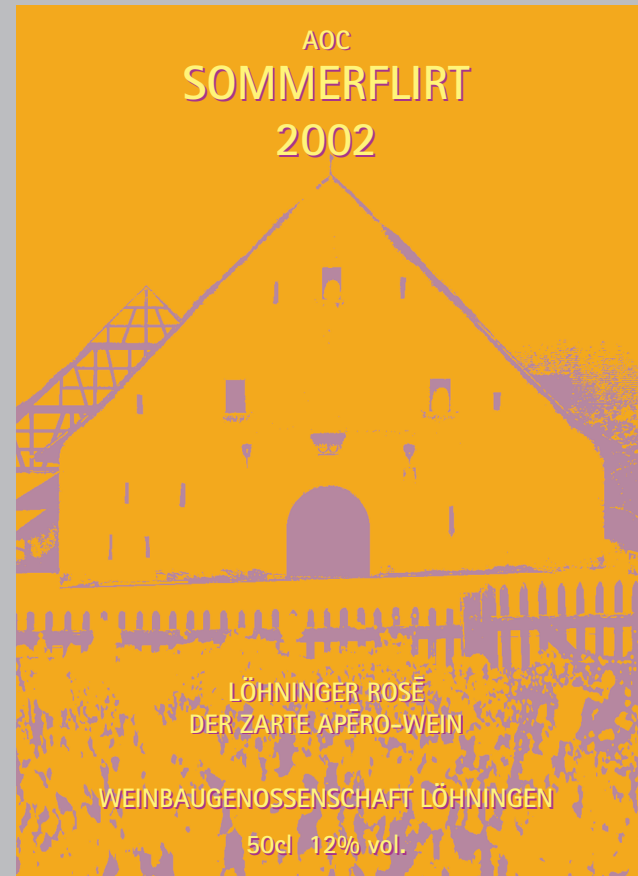


Weisswein: blaugelb



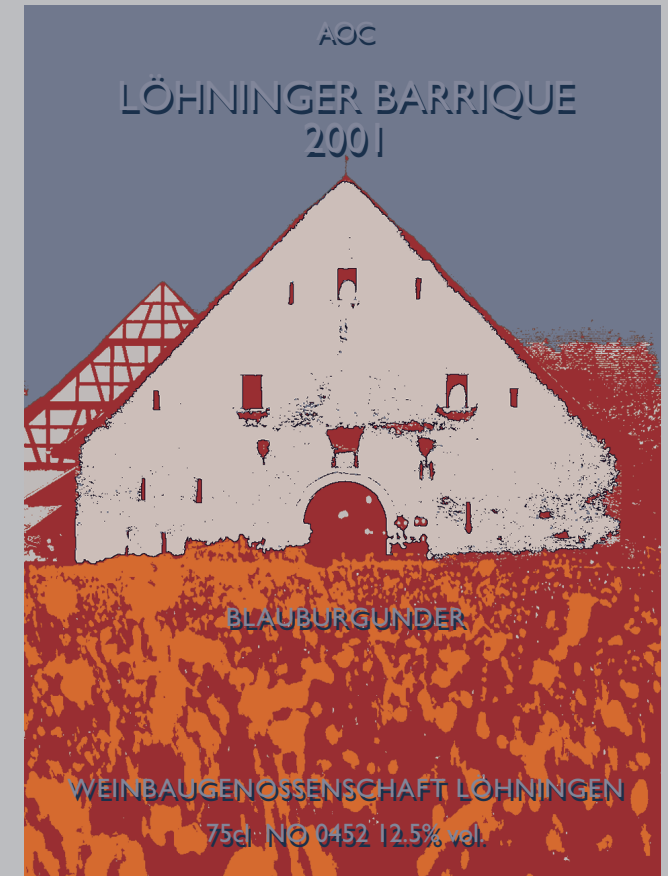
'Icon' Trotte mit tiefstehender Wiese und Zaun

Linie Traditionelle Weine:



'Icon' Trotte mit halbhoher Wiese und Zaun

Linie Sommerweine:



'Icon' Trotte mit hoher Wiese

Linie Edelweine: